

## Hoe ziet je begeleiding eruit?

Samen met je persoonlijk begeleider kijk je naar je doelen die je wilt behalen. Dit gebeurt via de werkwijze Positief Krachtig. Dat betekent dat we uitgaan van jouw wensen en talenten. Je doelen schrijven we op in jouw persoonlijke plan. Met training, begeleiding en ondersteuning werken we aan je zelfstandigheid en je eigen kracht. We blijven kijken naar je ontwikkeling. Waar heb je vooruitgang geboekt? En op welke gebieden heb je nog ondersteuning nodig? Samen streven we naar een balans die zó stabiel is, dat je ons straks alleen nog maar als vangnet nodig hebt.

## Benieuwd naar LEVANTOgroep jongeren?

Neem contact op met afdeling Intake. Zij kunnen ook helpen bij het aanvragen van een indicatie.

 088 707 7651

 [intake@levantogroep.nl](mailto:intake@levantogroep.nl)

LEVANTOgroep jongeren ondersteunt jongeren in de regio's Parkstad, Maastricht-Heuvelland, Westelijke Mijnstreek en Midden-Limburg.

LEVANTO  
GROEP.NL



# LEVANTO GROEP

Ondersteuning voor jongeren

Regio Maastricht-Heuvelland

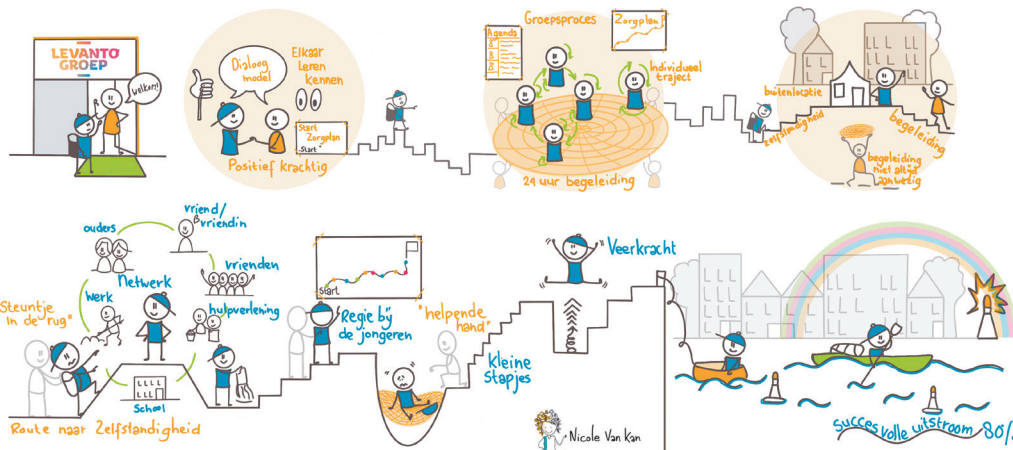
# LEVANTOgroep jongeren Maastricht-Heuvelland

Soms gaat het leven niet zoals je wilt en loop je tegen uitdagingen aan. Bijvoorbeeld problemen thuis of op school, (foute) vrienden, psychische- of gedragsproblemen of verleidingen als gamen, drugs en alcohol. Als deze problemen zo heftig zijn dat je ze niet zelf kunt oplossen, kan LEVANTOgroep Jongeren je helpen. Je kunt begeleiding thuis krijgen, maar je kunt ook bij ons wonen als je tijdelijk niet thuis kunt wonen of plotseling dakloos bent geworden.

## Ondersteuning thuis

Ben je tussen de 12 en 27 jaar en heb je thuis een steuntje in de rug nodig?

Dan kan ondersteuning thuis je verder helpen. We bieden je dan ondersteuning bij juist die activiteiten die jij als lastig ervaart. We voeren dus niet alleen gesprekken, maar gaan samen aan de slag. Je krijgt bijvoorbeeld begeleiding bij het koken, boodschappen doen of het leggen van (nieuwe) contacten met anderen. Maar we kunnen je ook helpen om weer aan de slag te gaan, bijvoorbeeld met een opleiding of (on)betaald werk. De tijdstippen waarop we begeleiding bieden, zijn aangepast zijn aan jouw behoeften. Ook als dat in de avonden en weekenden is.



## Wonen met begeleiding

Ben je tussen de 16 en 35 jaar en kun je tijdelijk niet meer thuis wonen? Dan kun je bij ons terecht. Je gaat eerst wonen met 24 uur begeleiding. Naarmate je je verder ontwikkelt, bekijken we welke begeleiding daarna het best bij jouw situatie past. Uiteindelijk ga je steeds meer zelf doen. We leggen je hier de verschillen uit:

### Wonen in een groep met 24 uur begeleiding

Hier start je en woon je in een eigen studio met kitchenette en douche en maak je gebruik van een gezamenlijke woonkeuken, waar je samen met andere jongeren kookt. De begeleiding is 24 uur per dag aanwezig. Scan de QR-code in de afbeelding om te luisteren naar Nadia. Zij vertelt hoe het is om te wonen in een groep.

### Individueel wonen met 24 uur begeleiding

Hier woon je in een eigen studio met kitchenette en douche. Je hebt een weekbudget voor je boodschappen en kookt zelfstandig in je eigen studio. De begeleiding is 24 uur per dag aanwezig.

### Individueel wonen met begeleiding op afspraak

Hier heb je een eigen studio met kitchenette en douche. Je hebt een weekbudget voor je boodschappen en kookt zelfstandig in je eigen studio. Er wordt een grotere mate zelfstandigheid van je verwacht. De begeleiding is op afspraak. Daarnaast kun je altijd terugvallen op de 24-uurs begeleiding.

## Opvang

### HELP! Ik heb NU een slaapplek nodig

Ben je dak- of thuisloos geworden en heb je acuut een slaapplek nodig? En ben je 23 jaar of jonger? Meld je dan bij Jekerzicht.

✉ Jekerstraat 49, 6211 NS Maastricht ☎ 043-3503490 of 06-30904915

Jekerzicht biedt jou onderdak, waar je tot rust kunt komen en vervolgens kunt toewerken naar een eigen woonplek. Wij werken samen met jou om problemen op te lossen op het gebied van wonen, financiën, opleiding, werk, justitie, (geestelijke) gezondheid, sociale contacten en vrije tijd. Je krijgt een eigen kamer en deelt de keuken, badkamer en gemeenschappelijke ruimten met andere bewoners.